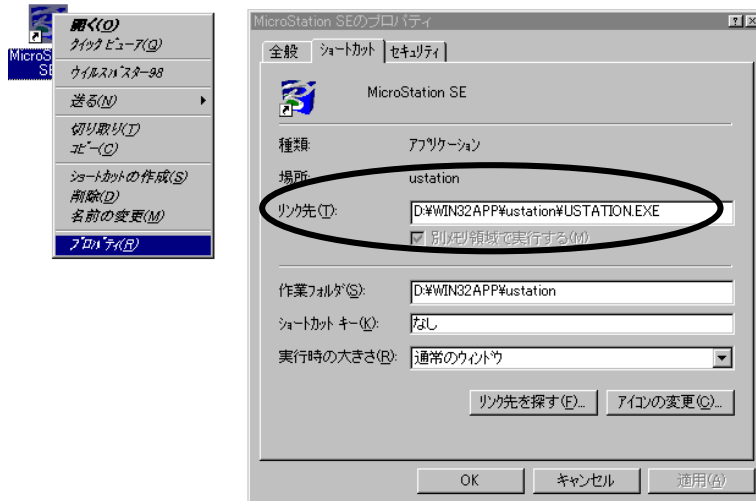


MicroStation 構成変数「MS_DMENV」の内容確認

1. MicroStation がインストールされているディレクトリを調べます。

MicroStation のアイコンを右クリックし、プロパティから「ショートカット」タブにある「リンク先」のディレクトリを紙等にメモしておきます。



2. 1 で調べたディレクトリ下にある「config¥user¥default.ucf」をメモ帳などのエディタで開き、以下の1行があるかを調べて下さい。(アミ部分)

```
#-----
# select the default project.
#-----
_USTN_PROJECTNAME = default
MS_DMENV = c:/win32app/ustation/dm_pro/
MS_DWGOUT = c:/
MS_RSRCPATH = $(GEOVEC_DIR) resource/
MS_MDLAPPS = $(MSDIR)mdlapps/
MS_MDOLDTBAR = 1
MS_PLTFILES = c:/tmp/
```

記述が見つからない場合には、書き込みを行わずにエディタを終了し、MS_DMENV の設定を行います。(別紙参照)

記述がある場合には=の右側に書かれたディレクトリ名の内容を検証します。ここに記述されたディレクトリはDMPRO(EMECO)の各種設定ファイル群が収容された場所であることを示します。エクスプローラなどで、そのディレクトリにDMCMD.MNUなどが有るかどうかを調べて下さい。