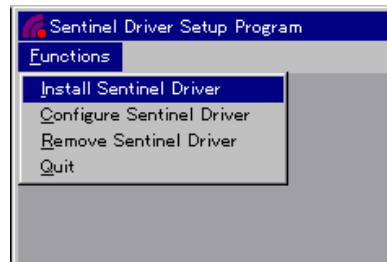


---

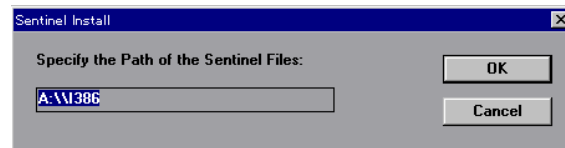
## ハードウェアロックドライバのインストール

### DMPRO の場合

1. DMPRO 納品時にお渡しした「Sentinel Driver」フロッピーをご用意下さい。
2. フロッピー内の INSTALL.BAT を実行します。
3. インストールプログラムのウィンドウが開きますので、その中から Function>Install Sentinel Driver を選択します。



4. パスを聞かれますが、a:¥i386 としておきます。



5. 以後、数回英語の確認メッセージが表示されますが、全て OK や「はい」で回答します。
6. すべておわたたらコンピュータを再起動して下さい。

### DMECOの場合

1. 納品時にお渡しした「DMECOロックドライバー」フロッピーをご用意ください。
2. その中にある「hdd32.exe」を実行し、以下の通り作業して下さい。
  1. 「はい・いいえ」を聞いてきます→「はい」です。
  2. 「はい・いいえ」を聞いてきます→「はい」です。
  3. 「Next」を選択します。
  4. 「Typical/Custom/Remove」を聞いてきます→Typicalを選択します。
  5. 「Next」を選択します。
  6. 「OK」を選択します。
  7. 「Finish」を選択します。

というように、英語のメッセージに対してほとんど「はい」で答えていただければ大丈夫です。  
全て終わりましたら、マシンを再起動し、DMECOを起動して下さい。